



Bosna i Hercegovina
Federacija Bosne i Hercegovine
Agencija za nadzor osiguranja
Federacije Bosne i Hercegovine

TEHNIČKO UPUTSTVO

**za izradu xml datoteke za dnevni registar polica za osiguranje vlasnika odnosno korisnika
motornih vozila od odgovornosti za štete prouzrokovane trećim licima**

Pregled verzija

Verzija	Datum objave	Opis promjene
1.0		Inicijalna verzija
1.1	26.05.2026.	Dopuna Uputstva: <ul style="list-style-type: none">- definirana vrijednost „OST“ za premijski stepen polica koje se odnose na prenosne tablice- broj šasije je prazan string kod polica koje se odnose na prenosne tablice

TEHNIČKO UPUTSTVO

za izradu xml datoteke za dnevni registar polica za osiguranje vlasnika odnosno korisnika motornih vozila od odgovornosti za štete prouzročene trećim licima

I.

Ovim tehničkim uputstvom propisuje se oblik i način formatiranja podataka u xml formi za registre:

- a) Dnevni registar polica AO

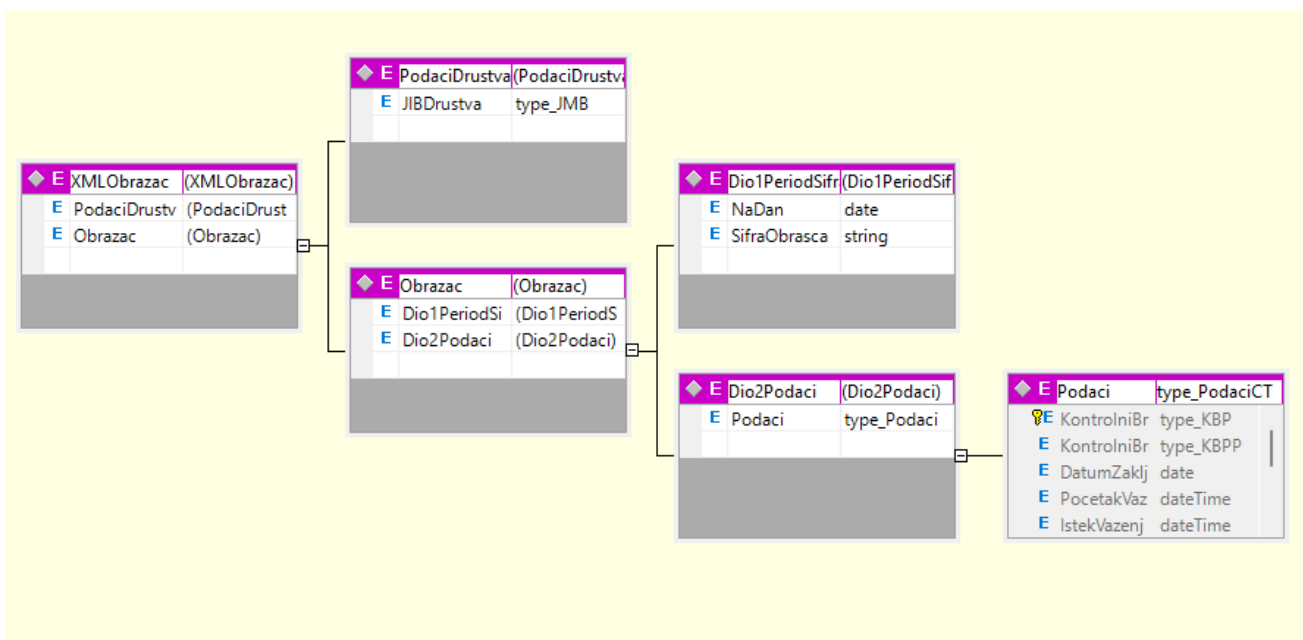
II.

XML datoteka koja se dostavlja treba biti snimljena pod imenom **JIB_GGGGMMDD.XML**, gdje je JIB jedinstveni identifikacioni broj (13 cifara) (npr. *4200247470099_20260522.xml*).

III.

Opis strukture XML datoteke (opis i format podataka koje sadrži XML datoteka):

P1001-D.xsd



Slika 1: xsd šema za obrazac P1001D

1. Sadržaj elektronskog zapisa zaprimljenog mjesečnog izvještaja je obuhvaćen početnim elementom pod nazivom: <XMLObrazac>

Element <XMLObrazac> ima sljedeću strukturu:

```
<XMLObrazac>
  <PodaciDrustva>
  <Obrazac>
</XMLObrazac>
```

Broj ponavljanja elemenata: Svi elementi iz elementa <XMLObrazac> moraju postojati i smiju se ponavljati samo jedanput.

- 1.1. Element <PodaciDrustva> ima sljedeću strukturu:

```
<PodaciDrustva>
  <JIBDrustva>
</PodaciDrustva>
```

Podatak	Naziv elementa u XML datoteci	Tip podatka	Format	Opis
---------	-------------------------------	-------------	--------	------

Jedinstveni identifikacijski broj društva za osiguranje	<JIBDrustva>	String	13 cifara	Jedinstveni identifikacijski broj društva za osiguranje, dodijeljen od Porezne uprave FBiH (za društva sa sjedištem na teritoriji FBiH), odnosno Porezne uprave RS (za društva sa sjedištem na teritoriji RS)
---	--------------	--------	-----------	---

Broj ponavljanja elemenata: Svi elementi iz elementa <PodaciDrustva> moraju postojati i smiju se ponavljati samo jedanput.

1.2. Element <Obrazac> ima sljedeću strukturu:

<Obrazac> <Dio1PeriodSifra> <Dio2Podaci> </Obrazac>
--

Broj ponavljanja elemenata: Svi elementi iz elementa <Obrazac> moraju postojati i smiju se ponavljati samo jedanput.

1.2.1. Element <Dio1PeriodSifra> ima sljedeću strukturu:

<Dio1PeriodSifra> <NaDan> <SifraObrasca> </Dio1PeriodSifra>
--

Podatak	Naziv elementa u XML datoteci	Tip podatka	Format	Opseg dozvoljenih vrijednosti	Opis
Na dan	<NaDan>	date	GGGG-MM-DD		Datum za koji se izvještava
Šifra obrasca	<SifraObrasca>	string		P1001-D	Predefinisana vrijednost iz XSD šeme

Broj ponavljanja elemenata: Svi elementi iz elementa <Dio1PeriodSifra> moraju postojati i smiju se ponavljati samo jedanput.

1.2.2. Element <Dio2Podaci> ima sljedeću strukturu:

```
<Dio2Podaci>
  <Podaci>
</Dio2Podaci>
```

Element <Podaci> sadrži sljedeće elemente:

```
<Podaci>
  <KontrolniBrojPolice>
  <KontrolniBrojPrethodnePolice>
  <DatumZaključenjaPolice>
  <PočetakVazjenjaOsiguranja>
  <IstekVazjenjaOsiguranja>
  <OpcinaZaključenjaPolice>
  <ID_Posrednika>
  <PremijskiStupanj>
  <UkupnaPremijalznos>
  <ID_JMB>
  <BrojSasije>
</Podaci>
```

Broj ponavljanja elemenata: Element <Podaci> se u elementu <Dio2Podaci> može pojaviti nijednom, jednom ili više puta.

Element <Podaci> se ne smije ponavljati (duplicirati) više od jednog puta za istu šifru kontrolnog broja police.

Podatak	Naziv elementa u XML datoteci	Tip podatka	Format	Opseg dozvolje njih vrijednosti	Opis
Kontrolni broj police	<KontrolniBrojPolice>	String	12 cifara		U skladu sa Tehničkim uputstvom o kontrolnom broju.
Kontrolni broj prethodne police	<KontrolniBrojPrethodnePolice>	String	12 cifara ili NOVA Ili INO		Ako broj prethodne police ne postoji (nema prethodne police ili potvrde) upisuje se oznaka: "NOVA". Ako je policu ili potvrdu izdao strani osiguravač, upisati INO (dozvoljeno samo za police zaključene u Republici Srpskoj)
Datum zaključenja police	<DatumZaključenjaPolice>	Date	GGGG-MM-DD		Datum kada je polica zaključena
Početak važenja osiguranja	<PočetakVazjenjaOsiguranja>	DateTime	ISO 8601: GGGG-MM-DDTHH:mm:ss		Datum važenja police od - predstavlja datum i vrijeme početka trajanja osiguranja kojim je dato osiguravajuće pokriće
Istek važenja osiguranja	<IstekVazjenjaOsiguranja>	DateTime	ISO 8601: GGGG-MM-DDTHH:mm:ss		Datum važenja police do - predstavlja datum i vrijeme završetka trajanja osiguranja kojim je dato osiguravajuće pokriće.

Općina u kojoj je zaključena polica	<OpcinaZaključenjaPolice>	String	XXX	Prilog 3 (kolona Šifra)	Šifra općine u skladu sa šifarnicima za uplatu javnih prihoda Federacije BiH, odnosno Republike Srpske. U slučaju da je općina izdavanja Brčko, unosi se 099 ili 016 Nije dozvoljena šifra INO
JIB posrednika	<ID_Posrednika>	String	13 cifara		Jedinstveni identifikacijski broj posrednika u osiguranju koji je posredovao prilikom izdavanja predmetne police. Ovaj podatak predstavlja JIB posrednika (pravnog lica), a ne JMBG osobe(fizičkog lica) koja je posredovala. U slučaju kada je društvo za osiguranje policu izdalo bez posrednika, upisuje se JIB društva.
Premijski stupanj	<PremijskiStupanj>	String		Prilog 5.1. (kolona Šifra)	Premijski razred police osiguranja, na osnovu koje je određen premijski razred. U skladu sa <i>Odlukom o načinu utvrđivanja tarife premije i cjenovnika za osiguranje vlasnika vozila od odgovornosti za štetu prouzrokovanu trećim licima</i> (Prilog 5.1.). Ako se radi o prenosnim tablicama upisuje se oznaka: "OST".
Iznos ukupno obračunate premije	<UkupnaPremijalznos>	Decimal	Dva decimalna mjesta		Premija osiguranja koju je osiguranik - ugovarač dužan da plati za osiguravajuće pokriće Za poništene police (definicija poništene police data na strani 3 ovog Uputstva) upisati vrijednost 0.00
JMB ili JIB osiguranika	<ID_JMB>	String	13 cifara		Jedinstveni matični broj (JMB) za fizička lica, odnosno jedinstveni identifikacioni broj (JIB) za pravna lica. Dužina 13 znakova. Za strane državljane upisati 13 nula: 0000000000000
Broj šasije	<BrojSasije>	String			U skladu sa podacima iz saobraćajne dozvole Rubrika (E). Ako se radi o prenosnim tablicama upisuje se prazan string.

Broj ponavljanja elemenata: Svi elementi iz elementa <Podaci> moraju postojati i smiju se ponavljati samo jedanput.

IV.

XSD datoteke koje opisuju tačan format xml datoteka su sastavni dio ovog Uputstva, a biće objavljene i na web stranici Agencije za nadzor osiguranja Federacije Bosne i Hercegovine.

PRILOG 1: Premijski stepen/razred prethodne police

Prilog 1.1: Premijski stepen i premija u procentima od premije osnovnog stepena P6. (100% premije u tabelama premijskih grupa) za prethodnu policu zaključenu u Federaciji BiH

Šifra	Stepen	Bonus/Malus	% na premije osnovnog stepena
P1.	1.	Bonus	50
P2.	2.	Bonus	40
P3.	3.	Bonus	30
P4.	4.	Bonus	20
P5.	5.	Bonus	10
P6.	6.	Bonus	0
P7.	7.	Malus	10
P8.	8.	Malus	20
P9.	9.	Malus	30
P10.	10.	Malus	40
P11.	11.	Malus	50
P12.	12.	Malus	60
P13.	13.	Malus	80
P14.	14.	Malus	100
INO			
NOVA			

PRILOG 3: Šifrarnik općina po entitetima

Šifra	Općina	Entitet
001	BANOVIĆI	Federacija Bosne i Hercegovine
003	BIHAĆ	Federacija Bosne i Hercegovine
008	BOSANSKA KRUPA	Federacija Bosne i Hercegovine
011	BOSANSKI PETROVAC	Federacija Bosne i Hercegovine
013	BOSANSKO GRAHOVO	Federacija Bosne i Hercegovine
099	BRČKO	Federacija Bosne i Hercegovine
016	BREZA	Federacija Bosne i Hercegovine
017	BUGOJNO	Federacija Bosne i Hercegovine
018	BUSOVAČA	Federacija Bosne i Hercegovine
124	BUŽIM	Federacija Bosne i Hercegovine
021	ČAPLJINA	Federacija Bosne i Hercegovine

019	CAZIN	Federacija Bosne i Hercegovine
056	ČELIĆ	Federacija Bosne i Hercegovine
023	ČITLUK	Federacija Bosne i Hercegovine
128	DOBOJ ISTOK	Federacija Bosne i Hercegovine
132	DOBOJ JUG	Federacija Bosne i Hercegovine
050	DOBRETIĆI	Federacija Bosne i Hercegovine
012	DOMALJEVAC/ŠAMAC	Federacija Bosne i Hercegovine
026	DONJI VAKUF	Federacija Bosne i Hercegovine
027	DRVAR	Federacija Bosne i Hercegovine
134	FOČA-FBIH	Federacija Bosne i Hercegovine
030	FOJNICA	Federacija Bosne i Hercegovine
032	GLAMOČ	Federacija Bosne i Hercegovine
033	GORAŽDE	Federacija Bosne i Hercegovine
034	GORNJI VAKUF - USKOPLJE	Federacija Bosne i Hercegovine
035	GRAČANICA	Federacija Bosne i Hercegovine
036	GRADAČAC	Federacija Bosne i Hercegovine
037	GRUDE	Federacija Bosne i Hercegovine
038	HADŽIĆI	Federacija Bosne i Hercegovine
078	ILIDŽA	Federacija Bosne i Hercegovine
040	ILIJAS	Federacija Bosne i Hercegovine
041	JABLANICA	Federacija Bosne i Hercegovine
042	JAJCE	Federacija Bosne i Hercegovine
043	KAKANJ	Federacija Bosne i Hercegovine
044	KALESIJA	Federacija Bosne i Hercegovine
046	KISELJAK	Federacija Bosne i Hercegovine
047	KLADANJ	Federacija Bosne i Hercegovine
048	KLJUČ	Federacija Bosne i Hercegovine
049	KONJIC	Federacija Bosne i Hercegovine
051	KREŠEVO	Federacija Bosne i Hercegovine
052	KUPRES	Federacija Bosne i Hercegovine
055	LIVNO	Federacija Bosne i Hercegovine
059	LJUBUŠKI	Federacija Bosne i Hercegovine
057	LUKAVAC	Federacija Bosne i Hercegovine
060	MAGLAJ	Federacija Bosne i Hercegovine
180	MOSTAR	Federacija Bosne i Hercegovine
107	NEUM	Federacija Bosne i Hercegovine
065	NOVI TRAVNIK	Federacija Bosne i Hercegovine
079	NOVO SARAJEVO	Federacija Bosne i Hercegovine
066	ODŽAK	Federacija Bosne i Hercegovine
067	OLOVO	Federacija Bosne i Hercegovine
068	ORAŠJE	Federacija Bosne i Hercegovine
136	PALE-FBIH	Federacija Bosne i Hercegovine
070	POSUŠJE	Federacija Bosne i Hercegovine
073	PROZOR/RAMA	Federacija Bosne i Hercegovine
207	RAVNO	Federacija Bosne i Hercegovine
076	SANSKI MOST	Federacija Bosne i Hercegovine

138	SAPNA	Federacija Bosne i Hercegovine
077	SARAJEVO CENTAR	Federacija Bosne i Hercegovine
108	SARAJEVO NOVI GRAD	Federacija Bosne i Hercegovine
109	SARAJEVO STARI GRAD	Federacija Bosne i Hercegovine
054	ŠIROKI BRIJEG	Federacija Bosne i Hercegovine
085	SREBRENİK	Federacija Bosne i Hercegovine
086	STOLAC	Federacija Bosne i Hercegovine
142	TEOČAK	Federacija Bosne i Hercegovine
090	TEŠANJ	Federacija Bosne i Hercegovine
028	TOMISLAVGRAD	Federacija Bosne i Hercegovine
091	TRAVNIK	Federacija Bosne i Hercegovine
093	TRNOVO-FBIH	Federacija Bosne i Hercegovine
094	TUZLA	Federacija Bosne i Hercegovine
025	USORA	Federacija Bosne i Hercegovine
096	VAREŠ	Federacija Bosne i Hercegovine
097	VELIKA KLADUŠA	Federacija Bosne i Hercegovine
098	VISOKO	Federacija Bosne i Hercegovine
100	VITEZ	Federacija Bosne i Hercegovine
080	VOGOŠĆA	Federacija Bosne i Hercegovine
102	ZAVIDOVIĆI	Federacija Bosne i Hercegovine
103	ZENICA	Federacija Bosne i Hercegovine
105	ŽEPČE	Federacija Bosne i Hercegovine
106	ŽIVINICE	Federacija Bosne i Hercegovine
INO	Strano lice	-

PRILOG 5: Premijski stepen/razred police

Prilog 5.1: Premijski stepen i premija u procentima od premije osnovnog stepena P6. (100% premije u tabelama premijskih grupa) za policu zaključenu u Federaciji BiH

Šifra	Stepen	Bonus/Malus	% na premije osnovnog stepena
P1.	1.	Bonus	50
P2.	2.	Bonus	40
P3.	3.	Bonus	30
P4.	4.	Bonus	20
P5.	5.	Bonus	10
P6.	6.	Bonus	0
P7.	7.	Malus	10
P8.	8.	Malus	20
P9.	9.	Malus	30
P10.	10.	Malus	40
P11.	11.	Malus	50
P12.	12.	Malus	60
P13.	13.	Malus	80

P14.	14.	Malus	100
------	-----	-------	-----

XSD šema za obrazac P1001-D

```

<?xml version="1.0" encoding="utf-8"?>
<xs:schema xmlns:xs="http://www.w3.org/2001/XMLSchema" elementFormDefault="qualified"
attributeFormDefault="unqualified">
  <xs:element name="XMLObrazac">
    <xs:complexType>
      <xs:sequence>
        <xs:element name="PodaciDrustva" maxOccurs="1" minOccurs="1">
          <xs:complexType>
            <xs:sequence>
              <xs:element name="JIBDrustva" type="type_JMB" maxOccurs="1" minOccurs="1" />
            </xs:sequence>
          </xs:complexType>
        </xs:element>
        <xs:element name="Obrazac" maxOccurs="1" minOccurs="1">
          <xs:complexType>
            <xs:sequence>
              <xs:element name="Dio1PeriodSifra" maxOccurs="1" minOccurs="1">
                <xs:complexType>
                  <xs:sequence>
                    <xs:element name="NaDan" type="xs:date" maxOccurs="1" minOccurs="1" />
                    <xs:element name="SifraObrasca" type="xs:string" fixed="P1001-D" maxOccurs="1"
minOccurs="1" />
                  </xs:sequence>
                </xs:complexType>
              </xs:element>
              <xs:element name="Dio2Podaci" maxOccurs="1" minOccurs="1">
                <xs:complexType>
                  <xs:sequence>
                    <xs:element name="Podaci" type="type_PodaciCT" maxOccurs="unbounded" minOccurs="0" />
                  </xs:sequence>
                </xs:complexType>
              </xs:element>
            </xs:sequence>
          </xs:complexType>
        </xs:element>
      </xs:sequence>
    </xs:complexType>
  </xs:element>
  <xs:key name="XMLObrazacKey1">
    <xs:selector xpath="." />
    <xs:field xpath="KontrolniBrojPolice" />
  </xs:key>
  <xs:key name="XMLObrazacKey2">
    <xs:selector xpath="." />
    <xs:field xpath="KontrolniBrojPolice" />
    <xs:field xpath="SifraDoplatka" />
  </xs:key>
  <xs:key name="XMLObrazacKey3">
    <xs:selector xpath="." />
    <xs:field xpath="KontrolniBrojPolice" />
    <xs:field xpath="SifraPopusta" />
  </xs:key>
</xs:schema>
<xs:simpleType name="type_Money">

```

```

<xs:restriction base="xs:decimal">
  <xs:fractionDigits value="2" />
</xs:restriction>
</xs:simpleType>
<xs:simpleType name="type_JMB">
  <xs:restriction base="xs:string">
    <xs:length value="13" />
    <xs:pattern value="[0-9]{13}" />
  </xs:restriction>
</xs:simpleType>
<xs:complexType name="type_PodaciCT">
  <xs:sequence>
    <xs:element name="KontrolniBrojPolice" type="type_KBP" minOccurs="1" maxOccurs="1" />
    <xs:element name="KontrolniBrojPrethodnePolice" type="type_KBPP" minOccurs="1" maxOccurs="1" />
    <xs:element name="DatumZaključenjaPolice" type="xs:date" minOccurs="1" maxOccurs="1" />
    <xs:element name="PocetakVazjenjaOsiguranja" type="xs:dateTime" minOccurs="1" maxOccurs="1" />
    <xs:element name="IstekVazjenjaOsiguranja" type="xs:dateTime" minOccurs="1" maxOccurs="1" />
    <xs:element name="OpcinaZaključenjaPolice" type="type_Opcina" minOccurs="1" maxOccurs="1" />
    <xs:element name="ID_Posrednika" type="type_JMB" minOccurs="1" maxOccurs="1"
default="0000000000000" />
    <xs:element name="PremijskiStupanj" type="type_PremRaz" maxOccurs="1" minOccurs="1" />
    <xs:element name="UkupnaPremijalznos" type="type_Money" minOccurs="1" maxOccurs="1"
default="0.00" />
    <xs:element name="ID_JMB" type="type_JMB" maxOccurs="1" minOccurs="1" default="0000000000000"
/>
    <xs:element name="BrojSasije" type="xs:string" maxOccurs="1" minOccurs="1" />
  </xs:sequence>
</xs:complexType>
<xs:simpleType name="type_KBP">
  <xs:restriction base="xs:string">
    <xs:length value="12" />
    <xs:pattern value="[0-9]{12}" />
  </xs:restriction>
</xs:simpleType>
<xs:simpleType name="type_PremRaz">
  <xs:restriction base="xs:string">
    <xs:enumeration value="P1." />
    <xs:enumeration value="P2." />
    <xs:enumeration value="P3." />
    <xs:enumeration value="P4." />
    <xs:enumeration value="P5." />
    <xs:enumeration value="P6." />
    <xs:enumeration value="P7." />
    <xs:enumeration value="P8." />
    <xs:enumeration value="P9." />
    <xs:enumeration value="P10." />
    <xs:enumeration value="P11." />
    <xs:enumeration value="P12." />
    <xs:enumeration value="P13." />
    <xs:enumeration value="P14." />
    <xs:enumeration value="OST" />
  </xs:restriction>
</xs:simpleType>
<xs:simpleType name="type_Opcina">
  <xs:restriction base="xs:string">
    <xs:enumeration value="001" />
    <xs:enumeration value="003" />
    <xs:enumeration value="008" />
    <xs:enumeration value="011" />
    <xs:enumeration value="012" />
    <xs:enumeration value="013" />
    <xs:enumeration value="016" />
  </xs:restriction>
</xs:simpleType>

```

[illegible]

```

<xs:enumeration value="108" />
<xs:enumeration value="109" />
<xs:enumeration value="124" />
<xs:enumeration value="128" />
<xs:enumeration value="132" />
<xs:enumeration value="134" />
<xs:enumeration value="136" />
<xs:enumeration value="138" />
<xs:enumeration value="142" />
<xs:enumeration value="180" />
<xs:enumeration value="207" />
<xs:enumeration value="INO" />
</xs:restriction>
</xs:simpleType>
<xs:simpleType name="type_DecimalTwoPrec">
  <xs:restriction base="xs:decimal">
    <xs:fractionDigits value="2" />
  </xs:restriction>
</xs:simpleType>
<xs:simpleType name="type_KBPP">
  <xs:restriction base="xs:string">
    <xs:pattern value="NOVA|INO|[0-9][0-9][0-9][0-9][0-9][0-9][0-9][0-9][0-9][0-9]" />
  </xs:restriction>
</xs:simpleType>
</xs:schema>

```